



Markgrafenschule Altensteig Schul- und Hausordnung



SCHUL- UND HAUSORDNUNG

Das Zusammenleben an unserer Schule ist gekennzeichnet durch gegenseitigen Respekt und Rücksichtnahme. Eine zentrale Aufgabe ist es, täglich Aspekte des sozialen Lernens aufzugreifen, Verhalten zu trainieren, Absprachen zu treffen sowie Regelungen einzufordern und einzuhalten.

ELTERNINFORMATION

Einige Punkte sind gesetzlich geregelt, andere sind durch gemeinsame Beratung zwischen Eltern und Lehrerkollegium erarbeitet worden.

1.0 Schulbesuch und Unterrichtsbefreiung

1.1 Regelmäßiger Besuch des Unterrichts ist Pflicht.

Das Schulgesetz §72 gibt Regeln für den Schulbesuch vor.

1.2 Die Erziehungsberechtigten haben dafür Sorge zu tragen, dass die Schüler am Unterricht und den verbindlichen außerunterrichtlichen Veranstaltungen (Ausflug, Wandertag etc.) der Schule regelmäßig und pünktlich teilnehmen und die erforderlichen Materialien zur Hand haben. Während der gesamten Unterrichtszeit darf das Schulgelände nicht unerlaubt verlassen werden, da sonst der Versicherungsschutz entfällt.

1.3 Bei Krankheit sollte der Schüler, die Schülerin im eigenen Interesse am ersten Tag zu Beginn des Unterrichts entschuldigt werden. Sofern die Entschuldigung nicht durch die Eltern erfolgt ist, muss die Bestätigung innerhalb von drei Tagen schriftlich nachgereicht werden. Kranke Kinder sollen aus Rücksichtnahme auf die Mitschüler und Lehrer zu Hause bleiben.

1.4 Beim Auftreten ansteckender Krankheiten, sowie bei Verdacht auf Läuse- und Nissenbefall, muss umgehend die Schule benachrichtigt werden. Der Schulbesuch ist erst nach einer entsprechenden Behandlung wieder möglich.

1.5 Eine sonstige Beurlaubung vom Unterricht wird lediglich in besonders begründeten Ausnahmefällen genehmigt. Anträge müssen rechtzeitig schriftlich oder persönlich gestellt werden. Zuständig ist bis zu zwei Tagen der Klassenlehrer, bei drei Tagen und mehr die Schulleitung.

2.0 Religionsunterricht

Die Abmeldung vom Religionsunterricht ist jeweils innerhalb von zwei Wochen nach Unterrichtsbeginn im Schulhalbjahr möglich.

2.1 Sportunterricht

Kann ein Schüler aus gesundheitlichen Gründen ganz oder teilweise nicht am Sportunterricht teilnehmen, sollte dies dem Sportlehrer schriftlich mitgeteilt werden. Bei längerer Befreiung ist ein ärztliches Attest notwendig. Sportkleidung ist erforderlich.

3.0 Lehrmittel und Einrichtungen der Schule

Die Erziehungsberechtigten sind verpflichtet die gewöhnlichen Eigenausstattungsgegenstände der Schüler (Füller, Farben, Hefte, u. ä.) selbst zu beschaffen.

3.1 Für leihweise überlassene Lernmittel haften die Erziehungsberechtigten, insbesondere bei Verlust oder unsachgemäßer Behandlung durch den Schüler. Bei mutwilligen Sachbeschädigungen durch den Schüler haften die Erziehungsberechtigten.

4.0 Schülerbeförderung

Schüler, die Anspruch auf kostenlose Beförderung haben, erhalten zu Schuljahresbeginn einen Fahrschein für die ersten sechs Monate ausgehändigt. Die dann folgenden Fahrscheine gehen dem Elternhaus über das Sekretariat bzw. über die Klassenlehrkraft zu.

4.1 Wer den Fahrschein verliert kann über das Sekretariat beim Busunternehmen einen Ersatzfahrschein beantragen. Die Bearbeitungsgebühr beträgt 10 €.

5.0 Aufsichtspflicht der Schule

Die Aufsichtspflicht der Schule beginnt morgens 15 min vor Unterrichtsbeginn.

5.1 Die Aufsichtspflicht endet mit Unterrichtsschluss

bzw. wenn der letzte Schulbus nach Unterrichtsschluss das Schulgelände verlassen hat.

5.2 Bei außerunterrichtlichen Veranstaltungen wird die Aufsicht der Situation entsprechend zeitlich und räumlich geregelt.

Wir sind die Markgrafenkids ...

Der Schulbesuch ist für euch ein Recht, auf das ihr einen Anspruch habt und für das der Staat und die Gemeinde Altensteig viel Geld aufwenden müssen. Daraus entstehen für euch auch Pflichten und Aufgaben. Diese sind in der Schul- und Hausordnung in Regeln gefasst. Sie gelten für alle.



1.0 Schulbeginn

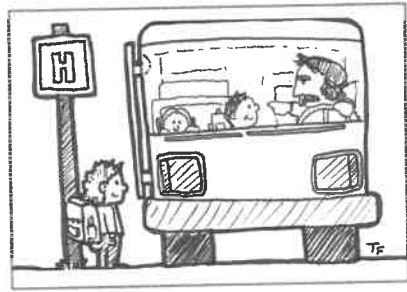
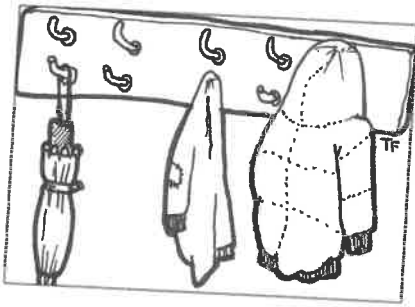
Vor dem Unterrichtsbeginn verweilst du in der Pädagogischen Mitte.

1.1 An der Pinnwand kannst du sehen, ob dein Lehrer/deine Lehrerin anwesend ist und du früher in die Klasse gehen darfst.

2.0 Gong

Nach dem Läuten gehen alle Schüler in ihr Klassenzimmer und setzen sich an ihren Platz.



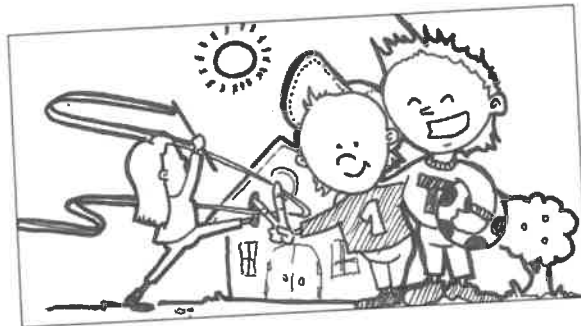


3.0 Garderobe

Deine Jacke gehört an den Kleiderhaken. Achte darauf, dass sich keine Wert-
sachen darin befinden.

4.0 Bushaltestelle

An der Bushaltestelle stellst du dich hinter der weißen Linie auf. Nimm beim
Einsteigen Rücksicht auf deine Mitschüler.



5.0 Pausen

Die kleinen Pausen werden durch den Lehrer bestimmt und gestaltet.

5.2 Die großen Pausen kannst du in den verschiedenen Pausenhofbereichen
verbringen: in der „Wilden Pause“, der „Ruhigen Pause“ oder auf dem Sport-
platz.

- Entscheide dich vor der Pause!
- Nimm Rücksicht auf Pflanzen und Bäume.
- Achte beim Spielen und Rennen auf dem Schulhof auf deine Mitschüler
besonders auf die Kleinen.
- Das Schulgelände darfst du ohne Erlaubnis nicht verlassen.

5.3 Auf dem Weg in die Pause/das Klassenzimmer kannst du die Toilette kurz
aufsuchen, nicht während der Hofpause.



5.4 Achte auf die Farbe der Flaggen!

Rot: Du darfst den Rasen nicht betreten.

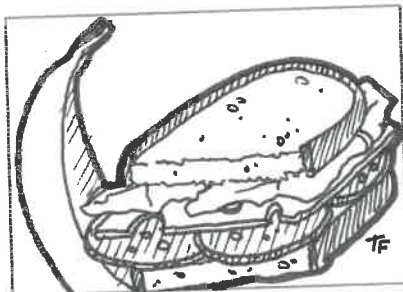
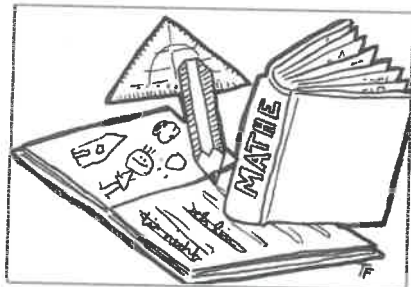
Grün: Du darfst auch auf der Wiese spielen.

5.5 Das Werfen von Schneebällen ist auf dem gesamten Schulgelände verboten.

5.6 Für dein Pausenbrot solltest du eine Vesperdose haben. Mit einer Trinkflasche vermeidest du unnötigen Abfall. Müll gehört in den Mülleimer.

5.7 Das Pausenende wird durch ein Flaggensignal angezeigt.

5.8 Wenn du das Schulhaus wieder betrittst, gehe unbedingt langsam und achte auf saubere Schuhe. Räume die Spielgeräte wieder auf!



6.0 Schulhaus und Klassenzimmer

6.1 Im Schulhaus darfst du nicht rennen. Nimm Rücksicht auf deine Mitschüler. Lärm stört beim Lernen. Auch im Flurbereich arbeiten Schülergruppen.

6.2 Für Ordnung und Sauberkeit am eigenen Platz, im Klassenzimmer, auf den Gängen, den Toiletten und im Schulhof sind alle mitverantwortlich. Abfälle gehören in die Abfallbehälter. Räume nach Unterrichtsende deinen Platz auf.

6.3 Schulbücher und Schuleinrichtungen werden nach dir noch andere Kinder benutzen. Gehe deshalb sorgsam damit um.





Markgrafenschule Altensteig
Dorfer Straße 70
72213 Altensteig

07453 9461 - 6400
www.markgrafenschule-altensteig.de
markgrafenschule@altensteig.de

