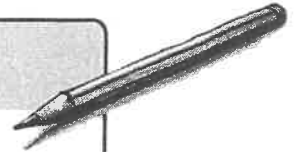




Über mein Buch



Notiere hier die wichtigsten Angaben!



Titel des Buches: _____

Autor(in): _____

Illustrator(in): _____

Anzahl der Seiten: _____

Anzahl der Kapitel: _____ **plus** _____

und _____

Wichtige Figuren: _____

Darum geht es: _____



Wer ist wer? (a)



Du siehst hier die wichtigsten Figuren der Geschichte.



1. Kannst du die Geheimschrift lesen?
Schreibe die Namen richtig auf die Zeile.

2. Welche Aussage gehört dazu? Verbinde jeweils.



inneB: _____

Ist neu zugezogen

adl: _____

Ist nicht sehr geschickt und trägt
Teddybärenschlafanzüge

eneleh: _____

Ein gut aussehender Junge

oJ: _____

Gibt bei den Mädchen den Ton an

nnamegeiS trebireH: _____

Die neue Lehrerin



dleifnroC ssiM: _____

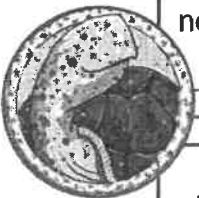
Direktor der Wintersteinschule

nosirroM remitroM: _____

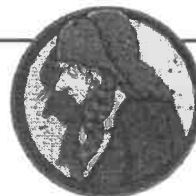
Ein magischer Fuchs

atteirneh: _____

Eine magische Schildkröte



tabbaR: _____





Neu in der Stadt



k.9

Eines der Kinder ist neu in der Stadt. Finde mehr über das Mädchen heraus und ergänze den Steckbrief. Die Angaben findest du auf folgenden Seiten: 20/21, 26-29, 30, 36, 42/43, 46-49, 96, 100, 180. Male ihr Bild in den Kreis.

Steckbrief

Name: _____

Geschätztes Alter: _____

Spitzname: _____

Haarfarbe: _____

Name der Straße, in der sie wohnt: _____

Ihre Eltern: _____

Ihre beste Freundin: _____

Ihre heimliche Liebe: _____

Ihr magisches Tier: _____

Ihre Probleme: _____

Eine Peinlichkeit: _____

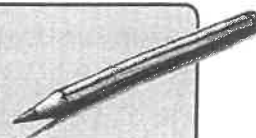
Ihr neuer Freund: _____

★ ★ ★ ★ Die magischen Tiere



K.11

Was hat es mit den magischen Tieren auf sich?
Informationen dazu findest du auf Seite 57. Schreibe auf:



Magische Tiere sind etwas ganz _____

Sie sind uns _____

Wer einen solchen Freund _____

Was geschieht, wenn ein Erwachsener das Tier sieht? (Seite 58 bis 60)

Auf Seite 63 erfährst du, wie lange das magische Tier bei einem Kind bleibt:

Wer ein magisches Tier hat, hat großes Glück und es geht ihm ebenso wie Mr. Mortimer Juri auf Seite 12 ankündigt:

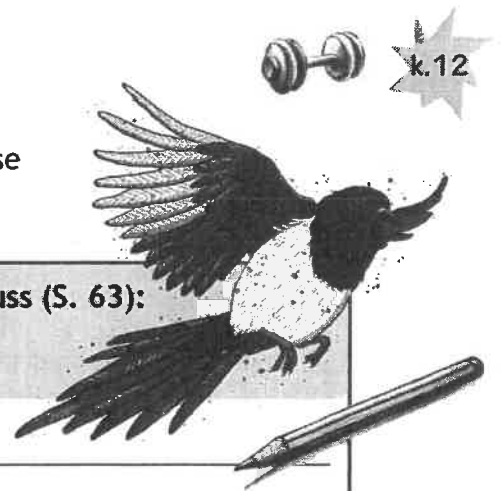
Du wirst dich _____

Überlege mit einem Partner, ob die magischen Tiere in der Geschichte wirklich gezaubert haben? Was hat Benni geholfen, akzeptiert zu werden? Warum wurden Ida und Benni schließlich Freunde?

Notiere in Stichworten:

Die Regeln

Um magische Tiere zu beherbergen, muss die Klasse ganz bestimmte Regeln einhalten.



Notiere den Schwur, den die Klasse ablegen muss (S. 63):

Notiere Regel Nr. 1 (Seite 112):

Notiere Regel Nr. 2 (S. 113):

Schau nach auf den Seiten 87 bis 89, ob Benni in der Turmgasse wirklich die magische Zoohandlung findet.

Das spricht dafür: _____

Das spricht dagegen: _____

**Mit einem Spiegel kannst du das letzte Wort leicht lesen!
Schreibe es auf die Linie.**

Die magische Zoohandlung ist **miøhøg**: _____

Miss Mary Cornfield (a)

Nicht nur Ida ist neu an der Wintersteinschule. Es gibt auch eine neue Lehrerin, Miss Mary Cornfield, die sicher anders ist als die Lehrerinnen, die du kennst.



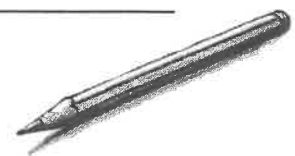
k.10

Im Worträtsel unten sind neun Adjektive versteckt, die zu Miss Cornfield passen. Markiere sie und schreibe sie auf die Linien. Hilfe findest du auf den Seiten 31, 33, 37, 51 und 143.



Z	R	G	E	D	U	L	D	I	G	F	H	S	O
U	S	E	O	N	W	K	O	M	I	S	C	H	Ü
F	R	Ö	H	L	I	C	H	V	L	E	R	G	Z
R	S	C	H	W	A	R	Z	E	Z	I	U	S	A
I	B	U	N	T	H	J	R	R	G	T	A	E	K
E	R	W	A	R	T	U	N	G	S	V	O	L	L
D	F	E	S	Ä	N	D	T	N	E	V	A	T	I
E	H	O	H	R	V	S	A	Ü	A	Z	I	S	K
N	F	R	A	G	C	X	R	G	F	U	D	A	D
j	Ö	U	S	M	G	I	G	T	S	N	I	M	S

1. _____
2. _____
3. _____
4. _____
5. _____
6. _____
7. _____
8. _____
9. _____



✱ ✱ ✱ ✱ Meine Empfehlung



Hier ist nun Platz für deine Empfehlung an andere Kinder.
Kreuze an und /oder schreibe selbst noch etwas dazu:
Es sind mehrere Kreuze möglich!

Ich fand die Geschichte:



- lustig interessant langweilig lehrreich ...
 spannend traurig einfach schwierig

Die Geschichte ist geeignet

- besonders für Mädchen
 besonders für Jungen
 für Jungen und Mädchen gleichermaßen



Das fand ich gut: _____

Nicht so gut fand ich: _____

Besser wäre: _____

Kreuze an und ergänze den Satz. Entscheide dich:

Das Buch kann ich empfehlen, weil _____

Das Buch kann ich nicht empfehlen, weil _____



Was steht wo? (b)



k.6

der Wintersteinschule für _____
 Klasse die _____
 _____ geworden war.

Auf der Seite 3 findet man neben dem _____ auch
 den Namen der _____ und der
 _____. Ganz unten auf dieser Seite
 steht noch der Name des _____, bei dem das
 Buch erschienen ist.

**Diese Wörter gehören in die Lücken. Jetzt musst du nur noch die
 richtige Lücke finden!**

5, geschwungen, Bild, Brief, Benni, Ida, Horstaat, Lehrerin, Mr. Morris,
 son, magischen Tiere, ihnen, Gedanken, Wünsche, Schultoirlette, magi-
 schen Zoohandlung, Regeln, Überschrift, Schule der magischen Tiere,
 Titel, Autorin, Illustratorin, Verlags, Miss Cornfields

Was steht wo? (a)



Lies den Lückentext und ergänze.

Die Geschichte beginnt mit einem Telegramm auf Seite _____ und endet mit einem _____ auf Seite 200.

Jedes Kapitel hat eine _____. Sie ist nicht gerade, sondern _____ und größer gedruckt, jeweils unter einem _____ Bild.

Auf Seite 5 lernen wir _____ kennen, auf Seite 15 _____, auf Seite 20 _____ und auf Seite 30 Helene und ihren _____. Ab Seite 31 wird uns die neue _____ vorgestellt.

Der Inhaber der magischen Zoohandlung, _____, der die Kinder in diesem Schuljahr mit _____ versorgen wird, kommt auf Seite 51 ins Spiel. In diesem Kapitel erklärt Mr. Morrison auch, was es mit _____ auf sich hat. Sie können unsere _____ lesen und kennen unsere geheimen _____.

Auf Seite 76 sehen wir die Schmierereien auf der Wand der _____ und auf Seite 79 bekommt Benni Post von der _____ - _____. Von Seite 112 bis Seite 114 lernen wir die _____ für den Umgang mit den magischen Tieren kennen. Schließlich erfahren wir auf Seite 196, dass aus